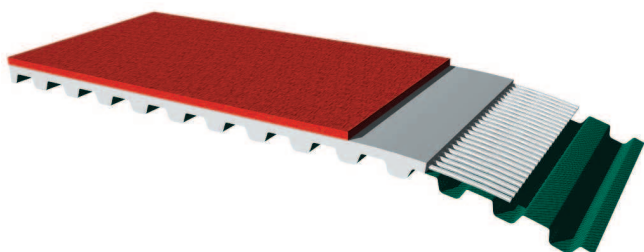


Revêtements de courroies

La courroie revêtue permet le convoyage de tout objet posé sur son dos. Cette courroie est obtenue grâce à l'ajout d'un revêtement rapporté par collage ou par soudure.



Ces revêtements présentent de nombreuses possibilités et ont des caractéristiques mécaniques (dureté / souplesse / résistance au déchirement et à l'abrasion...) et chimiques (résistance au milieu ambiant) très variées.

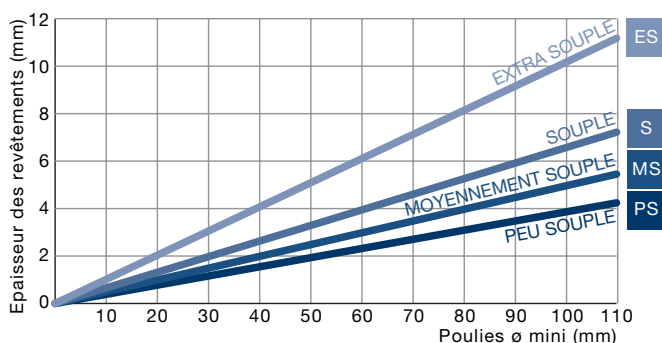
Il est important de noter que l'épaisseur du revêtement, les diamètres mini. des poulies et la température d'utilisation jouent un grand rôle.

La dureté et les diamètres mini annoncés sont donnés pour une utilisation à 20°C et la température du collage du revêtement est limitée à 80°C.

Lors du collage, un rétreint de la colle et du revêtement peut entraîner un léger "tuilage" de la courroie qui s'incurve faiblement au centre (nous consulter).

D'autres revêtements peuvent vous être proposés tels que : RP400, FG385, Celloflex, PVC Fischgrät, TT60, NBR, PVC minigrip... Nous demander conseil.

DIAMÈTRE MINI DES POULIES EN FONCTION DE L'ÉPAISSEUR DES REVÊTEMENTS



* Valeurs approximatives.

** Valeurs indiquées sans tolérance (nous préciser vos besoins).

*** Valeurs moyennes indicatives.

Désignation	Caractéristiques / Utilisation
1 PAZ	Diminution du coefficient de frottement sur la glissière. Réduction du niveau sonore. Bonne tenue aux huiles.
2 PAR	Diminution du coefficient de frottement sur le dos de la courroie. Transport par accumulation. Bonne tenue aux huiles.
3 NKR38	Bonne tenue à l'abrasion et à la déchirure. Coefficient de frottement élevé.
4 CORREX	Bonne tenue à l'abrasion. Coefficient de frottement élevé. Idéal pour l'usinage.
5 LINATRIL	Bonne tenue à l'abrasion, à la déchirure et aux huiles. Coefficient de frottement élevé.
6 PU MOUSSE	Bonne tenue à l'abrasion. Adapté au transport de verre et de papier.
7 POLYTHAN D15/70 naturel	Bonne résistance à la déchirure. Très facile à usiner.
8 HV1	Surface glacée adhérente grâce à un effet de peau. Bonne tenue aux produits de nettoyage et aux graisses.
9 AFT2 - PU 385	Bonne tenue aux huiles. Adapté au transport de pièces "coupantes".
10 PVC BLEU	Bonne adhérence. Bonne résistance chimique sur la face supérieure.
11 POROL mousse à cellule fermée	Adapté au transport de pièces fragiles (papier, carton).
12 SUPER-GRIP vert ou bleu	Qualité bleue : convoyage courant. Qualité verte : convoyage de produits huileux et gras. Bonne adhérence grâce à sa surface "structurée".
13 SYLOMER bleu, vert ou marron	Adapté au transport de pièces légères et fragiles ou au transport par pincement entre deux courroies. Bonne tenue aux huiles.
14 LINAPLUS (FDA)	Utilisation alimentaire. Bonne adhérence.
15 PVC BLANC (FDA)	Utilisation alimentaire. Bonne résistance chimique sur la face supérieure.
16 RP400	Industrie du verre et de l'acier. Protection contre l'usure.
17 PAR + PU60 Sh	Face supérieure PU plane et très adhérente.
18 VITON	Bonne tenue en température (collage limité à 80° C).

	Matière	Dureté ou densité* (Sh A)	Epaisseurs courantes** (mm)	Ø mini de poulie	Température d'utilisation (°C)	Coefficient de frottement*** sur acier	Coefficient de frottement*** sur papier	
3.	Tissu polyamide vert (ATN : blanc)	-	-	Voir tableau Ø mini des poulies	-20 / +80	0,3	0,2	
la	Tissu polyamide vert (ATN : blanc)	-	-	Voir tableau Ø mini des poulies	-20 / +80	0,3	0,2	
	Caoutchouc naturel rouge	38	1,5 - 2,4 - 3 5 - 6,4 - 8 10 et 12	Voir courbe MS	-30 / +70	0,8	0,8	
	Caoutchouc NITRILE marron	36	6 et 10	Voir courbe MS	-30 / +70	0,8	0,8	
i.	Caoutchouc NITRILE orange	55	3 - 4 - 5 et 6	Voir courbe PS	-20 / +110	0,8	0,8	
	Mousse de PU - HD jaune à cellules fermées	55	2 - 3 - 4 - 5 6 - 8 et 10	Voir courbe MS	-10 / +60	0,4	0,8	
	Polyuréthane transparent jaune	70	2 - 3 - 4 - 5 et 6	Voir courbe PS	-20 / +80	0,7	0,7	
	Polyuréthane transparent	85	1	Ø 60 mm	-20 / +85	0,7	0,6	
	Polyuréthane transparent	85	AFT2 : 2 PU 385 : 3 - 4 5 et 6	Voir courbe PS	-20 / +80	0,7	0,6	
	PVC bleu	65	1	Voir courbe MS	-20 / +80	0,9	1	
).	Mousse de caoutchouc NITRILE à cellule fermée	180 g/dm ³ (environ 15 Sh A)	3 - 5 et 10	Voir courbe S	-30 / +70	-	-	
	PVC bleu ou vert	40 environ	4	Voir courbe S	-15 / +80	0,9	1	
	Mousse de polyuréthane	Bleu : 220 g/dm ³ Vert : 300 g/dm ³ Marron : 400 g/dm ³	3 à 25	Voir courbe PS	-30 / +70	0,7	0,8	
	Caoutchouc naturel blanc	40	3 - 5 et 6	Voir courbe MS	-30 / +70	0,8	0,8	
	PVC blanc	65	2	Voir courbe MS	-15 / +90	0,7	0,6	
	Caoutchouc naturel	39 environ	2, 3, 4, 5 et 6 mm	Voir courbe MS	-35 / +80	-	-	
	Caoutchouc polyuréthane transparent	60	0,8 environ	Voir courbe MS	-20 / +80	0,8	0,8	
	Caoutchouc synthétique noir chargé fluor	75	2 et 4	Voir courbe PS	-10 / +190	-	-	